

## DOCENTI

- L. Anolli:** Educatore Professionale Consorzio Socio-Assistenziale Alba-Langhe-Roero  
**E. Allocco:** Dietista ASL CN2  
**E. Bar:** Dirigente Medico SC Ostetricia e Ginecologia ASL CN2  
**M. Bertoluzzo:** Direttore Consorzio Socio-Assistenziale Alba-Langhe-Roero – Criminologo – Mediatore di conflitti  
**E. Bosticco:** Dromont S.p.a.  
**G. Calabretta:** Direttore SC S.Pre.S.A.L. ASL CN2  
**E. K. Canova:** Dietista ASL CN2  
**G. Chiesa:** Responsabile Progetti Innovativi e supporto di gestione ASL CN2  
**L. Colangelo:** Dirigente Medico S.S.D. Medicina Sportiva ASL CN2  
**M. Damilano:** Scuola del Cammino di Saluzzo - Medaglia d'oro Olimpica  
**A. Familiari:** Dirigente Medico SC S.Pre.S.A.L. ASL CN2  
**F. I. Fenocchio:** Associata Sport Abili- Medaglia d'oro Paraolimpica  
**P. Maimone:** Direttore Dipartimento Prevenzione ASL CN2  
**L. Marinaro:** Direttore Sanitario d'Azienda ASL CN2  
**S. Nada:** Dromont S.p.a.  
**G. Picciotto:** Dirigente Medico S.S.D. Epidemiologia, promozione salute e coordinamento attività di prevenzione - REPES  
**S. Santoro:** Capo redattore e amministratore del sito DoRS presso ASL TO3 - Amministratore tecnico della banca dati nazionale PRO.SA  
**M. Scatà:** Dirigente Medico SC Ostetricia e Ginecologia ASL CN2  
**C. Scimone:** Medico Competente e consulente di attività motoria preventiva nelle aziende FMST  
**E. Tosco:** Responsabile area comunicazione Dors presso ASL TO3  
**G. Toselli:** Responsabile S.S.D. Medicina Sportiva ASL CN2  
**M. Veglio:** Direttore Generale ASL CN2

## ASSEGNAZIONE CREDITI ECM:

I crediti ECM verranno assegnati solo se:  
**-frequenza: 100%**  
**-schede di valutazione corso e docenti ON LINE compilate**  
**-verifica di apprendimento ON LINE superata**

**dal 28/10/23 al 06/11/23** sul portale:  
[www.formazioneaslitapiemonte.it](http://www.formazioneaslitapiemonte.it)  
(area i miei corsi)

### DIRETTORE DEL CORSO

Piero Maimone

### RESPONSABILE SCIENTIFICO

Giuseppe Calabretta

### PROGETTISTA DEL CORSO

Anna Familiari - Vilma Giachelli

### PROGETTISTA ECM

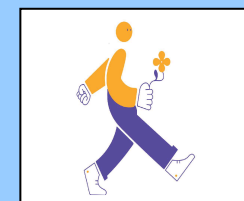
Luciana Laneri

### SEGRETERIA ORGANIZZATIVA

Ufficio Formazione ASL CN2  
Tel. 0172/1404956-2910-2909-8559  
e-mail: [osru@aslc2.it](mailto:osru@aslc2.it)



## 1° Convegno "Stammi bene" Insieme verso il benessere



**Il movimento a tutte le età e nelle  
diverse condizioni fisiche:  
cosa c'è di nuovo?**

**26 OTTOBRE 2023**

**ORARIO:  
dalle ore 8.30 alle ore 16.30**

**Sala ANFITEATRO  
Ospedale Michele e Pietro Ferrero  
Via Tanaro 7-9, Verduno (CN)**

Corso ACCREDITATO ECM  
**Codice: 44591**  
**Crediti calcolati: 4**

## DESTINATARI

### Tutte le professioni ECM e NON ECM

#### MODALITA' DI ISCRIZIONE

L'iscrizione (max 130 partecipanti) è gratuita ma **OBBLIGATORIA** e deve essere effettuata online attraverso il portale regionale ECM [www.formazioneasanitapiemonte.it](http://www.formazioneasanitapiemonte.it) **ENTRO IL 09/10/23 (SALVO ESAURIMENTO POSTI)**

#### ISTRUZIONI RAPIDE PER ISCRIZIONE ON LINE:

- Accedere a [www.formazioneasanitapiemonte.it](http://www.formazioneasanitapiemonte.it)
- Per coloro che non lo avessero già fatto, registrarsi utilizzando il link "Registrati" posizionato a destra della schermata
- Effettuare l'accesso al proprio profilo "utente e password" in alto a destra
- Cliccare su "OFFERTA FORMATIVA":  
-scegliere ORGANIZZATORE  
(in sede se dipendenti ASLCN2/ fuori sede se NON dipendenti ASLCN2)

- scegliere il corso utilizzando: il codice **44591**
- Cliccare su GESTIONE ISCRIZIONI sull'icona in fondo a destra per iscriversi.

Il sistema rilascia un modulo di pre-iscrizione

**Qualche giorno prima dell'inizio dell'edizione si riceverà mail di conferma**

#### Area Tematica

Prevenzione e promozione salute

#### Obiettivo area del dossier formativo

Obiettivi formativi tecnico-professionali

#### Obiettivo formativo nazionale

Epidemiologia - prevenzione e promozione della salute con acquisizione di nozioni tecnico-professionali

## PROGRAMMA

8.30-9.00 Registrazione partecipanti

9.00 Saluti delle Autorità  
L. Icardi - Assessore alla Sanità'  
M. Veglio - Direttore Generale ASL CN2  
L. Marinaro - Direttore Sanitario ASL CN2  
P. Maimone - Direttore Dipartimento di Prevenzione ASL CN2

#### 1° Sessione

Moderatori: G. Toselli - G. Picciotto

9.30-9.45 Presentazione obiettivi del Convegno  
G. Calabretta

9.45-10.00 Welfare e WHP: Insieme per il benessere  
G. Chiesa - A. Familiari

10.00-10.30 Il Cammino come benessere per il corpo  
M. Damilano

10.30-11.00 Promozione del movimento nei luoghi di lavoro  
C. Scimone

Coffee Break

11.00-11.30 Un esempio virtuoso del nostro territorio: Dromont S.p.a  
S. Nada - E. Bosticco

11.30-12.00 Attività fisica per le diverse fasce di età  
G. Toselli - L. Colangelo

12.00-12.30 Disabilità e attività fisica  
F. Fenocchio

12.30-13.00 La dieta come alleato al movimento  
E. Allocco - E. K. Canova

Pausa pranzo

## PROGRAMMA

#### 2° Sessione

Moderatori: G. Calabretta - L. Marinaro

14.00-14.30 Attività fisica: fertilità e gravidanza  
M. Scatà - E. Bar

14.30-15.00 Movimento e relazioni; relazioni in movimento  
M. Bertoluzzo

15.00-15.30 Promuovere l'attività fisica: dall'informazione alla comunicazione per favorire il cambiamento  
E. Tosco

15.30-16.15 Tavola rotonda  
M. Veglio - G. Calabretta  
C. Scimone - E. Tosco

16.15-16.30 Illustrazione modalità verifica di apprendimento

#### Articolazione

Giornata unica di 6 ore di lezioni frontali

#### Finalità

Il convegno volto alla promozione dell'attività fisica a tutte le età e nelle diverse condizioni fisiche, nasce dalla necessità di rafforzare la collaborazione inter-settoriale in ambito sanitario con l'obiettivo di implementare e consolidare l'approccio life-course per promuovere salute e favorire un invecchiamento sano e attivo della popolazione.

L'evento, rivolto agli operatori sanitari e non sanitari e alle Associazioni di Categoria in rappresentanza delle aziende private del territorio, vuole rappresentare uno strumento di informazione e formazione nonché di orientamento e supporto ai processi di empowerment.